

# 第 36 回日本ギター合奏フェスティバル時間割表

2024年10月13日(日) IMA ホール 12:00 開演 (開場 11:30) 入場無料

## 使用楽屋

楽屋(4階): 第1楽屋(定員4名:女性更衣室) 第2楽屋(定員4名:役員控室) 第3楽屋+第4楽屋(定員21名)

楽屋(5階): 第5楽屋(定員8名) 第6楽屋(定員8名) シャワー室(男性更衣室)

9:00		役員集合						
9:30		舞台セット						
9:40		アンサンブル 02 舞台リハ (-10:15)						
10:20		グラウンド 02 舞台リハ (-10:50) チラシ集合時間 (遅刻の場合挟み込み不可。取り置きのみ)						
11:00		1~3 番の出演者集合、お弁当						
11:30		開場、4 番以降の出演者集合						
11:55		予鈴 陰アナ (ホール・連盟からのお知らせ)						
12:00		本鈴 開会宣言 会長挨拶						
第 1 部		グループ名 (演奏者名)	時間	椅子	指揮	指譜	楽屋	使用時間
12:06	1	アンサンブル・ヴェルデ	6:00	9			6 楽屋	11:20-11:50
12:14	2	ヴィンテージ	5:00	8			3+4 楽屋	11:30-12:00
12:21	3	(初) クラブツッチーズム	5:53	7			5 楽屋	11:40-12:10
12:29	4	ギターアンサンブル・ボラル	5:30	11			6 楽屋	11:50-12:20
12:37	5	アンサンブル・ケルビーノ	7:00	4			3+4 楽屋	12:00-12:30
12:46	6	日立神奈川ギター部	6:00	8			5 楽屋	12:10-12:40
12:54	7	ENSギターアンサンブル	7:00	7			6 楽屋	12:20-12:50
13:01		休憩 (12分) 予鈴 13:10						
第 2 部		グループ名 (演奏者名)	時間	椅子	指揮	指譜	楽屋	使用時間
13:13	8	Les Chocolatiers	8:00	2			3+4 楽屋	12:30-13:00
13:23	9	プリマヴェーラ	5:00	7			5 楽屋	12:40-13:10
13:30	10	ファーマーズギターアンサンブル	7:40	9	大橋正子	要	6 楽屋	12:50-13:20
13:40	11	ギターソサエティー・リマーレ	5:00	24	福迫倫太郎	要	3+4 楽屋	13:00-13:30
13:47	12	ブルーベルギター合奏団	6:00	5			5 楽屋	13:10-13:40
13:55	13	ギターアンサンブル・フェリハ	6:40	7			6 楽屋	13:20-13:50
14:04	14	立教大学スペインギタークラブ	4:00	24	倉田莉奈	要	3+4 楽屋	13:30-14:00
14:08		休憩 (12分) 予鈴 14:17						
第 3 部		グループ名 (演奏者名)	時間	椅子	指揮	指譜	楽屋	使用時間
14:20	15	東京ギターアンサンブル	7:00	8			5 楽屋	13:40-14:10
14:29	16	ザ・ステア	8:00	9			6 楽屋	13:50-14:20
14:40	17	慶應義塾大学クラシカルギタークラブ	7:00	50	釘尾健正	不要	3+4 楽屋	14:00-14:30
14:51	18	ラ・ヴィタミーナ	6:00	10	篠原正志	要	5 楽屋	14:10-14:40
14:59	19	ファナギターアンサンブル	6:00	8	大橋正子	要	6 楽屋	14:20-14:50
15:07	20	立教スペインギタークラブシニア	7:40	21	青木和久	要	3+4 楽屋	14:30-15:00
15:17	21	Ensemble del Sol	6:40	16			5 楽屋	14:40-15:10
15:24		休憩 (11分) 予鈴 15:32						
第 4 部		グループ名 (演奏者名)	時間	椅子	指揮	指譜	楽屋	使用時間
15:35	22	(初) 八王子ギターアンサンブル	5:00	10			6 楽屋	14:50-15:20
15:42	23	高崎経済大学ギタークラブ	6:00	15	山本麻祐子	要	3+4 楽屋	15:00-15:30
15:50	24	Ensemble PALBA	4:20	16			5 楽屋	15:10-15:40
15:56	25	ギターアンサンブル・ミューズ	6:00	10			6 楽屋	15:20-15:50
16:04	26	アンサンブル “02”	5:00	11	永島志基	要	3+4 楽屋	15:30-15:45
16:11	27	グラウンド “02”	5:35	16	永島志基	要	3+4 楽屋	15:45-16:00
16:17		加藤挨拶						
16:20		終演						
16:50		退館						
17:15		打上(ミライザカ練馬店) ☎050-2019-7157						

※「指譜」について:「要」は指揮用譜面台を舞台に出す。

☆ステージの足台・譜面台は日本ギター合奏連盟が準備します。楽屋にはありません。

☆ホールと楽屋の見取り図は代表者にお送りします。

☆舞台下手(観客席から見て左手)から入場し、上手から退場します。演奏後に舞台袖で記念品をお受け取りください。

☆演奏曲目、メンバー氏名は日本ギター合奏連盟のホームページ(<https://guitar-e.org/>)でご確認ください。

☆ホームページに間違いや変更がありましたら、事務局(kato@sigumaguitar.com)までメール連絡ください。

※当日の連絡:090-5561-5092(加藤)

## ◆当日の注意事項

## 出演者全員にお渡しください

- 日本ギター合奏連盟のホームページ、合奏フェスティバルに団体名・演奏順・演奏曲・作曲者名・編曲者名・指揮者名・演奏者名を出しています。違っている箇所がありましたら事務局までお知らせください。

<https://guitar-e.org/sub10.htm>



- IMA ホールは都営地下鉄大江戸線 光が丘駅 A4 出口直通です。A4 出口からホールまではチラシの地図を参考にするか、上記ホームページ一番上のピンク枠にある IMA ホール をタッチ(クリック)してください。

- プログラムにチラシ挟み込みを行います。ご希望の団体は 10 月 6 日(日)までに事務局にご連絡ください。

TEL(03)3761-6719 [kato@sigumaguitar.com](mailto:kato@sigumaguitar.com)

チラシ 300 枚をご持参のうえ、10:20 までにお越しください。遅刻の場合、挟み込みできません。受付で取り置きです。

- グランド OZ 参加者へ: 当日 10:20 から舞台練習を行います。10:00 前はエレベータが 4 階に止まりません。

10:00-10:15 に 4 階 IMA ホール入口 からお入りください。

- 一般参加者へ

- プログラム 1~3 番の団体は楽屋使用時間が早いので 11:00 までにホールに集合してください。

- 4 番以降の出演団体は 11:30 までにホールに集合し、受付を済ませてください。

- 舞台椅子配置図(必ず)、写真・DVD 申込書(任意)を受付に提出してください。

- 演奏の写真・ビデオ撮影は絶対禁止です。演奏者だけでなく、聴きに来る方にもお伝えください。

- 楽屋利用時間以外の調弦・練習はできません。

- 女性更衣室は 4 階の第 1 楽屋です。男性更衣室は 5 階のシャワー室をご利用ください。

- 楽屋に譜面台・足台はありません。舞台には足台・譜面台をご用意しています。

- 楽屋での飲食は禁止です。

- 楽屋を出るときはギターケースにギターを入れて出てください。ケースには自分のケースとわかるように名前・目印等を付けてください。空ケースは舞台裏の通路に置いてください。

- 出番前は舞台袖の下手(客席から見て左手)で待機してください。

- 舞台下手から入場し、上手(客席から見て右側)に退場して下さい。

- 演奏終了時に 参加賞と賞状 を舞台袖でお受け取りください。

- 舞台裏を歩くときは足音が出ないように、ゆっくり静かに移動してください。

- ◎バックヤード(反響板の真後ろ)は通行禁止です。

- ゴミは各自で持ち帰りになっています。ご協力をお願いします。

- ギター、その他貴重品は各自で保管して下さい。5 階のコインロッカー(コイン返納式)もご利用できます。

- 演奏後、客席に戻るときは演奏中を避けて入ってください。

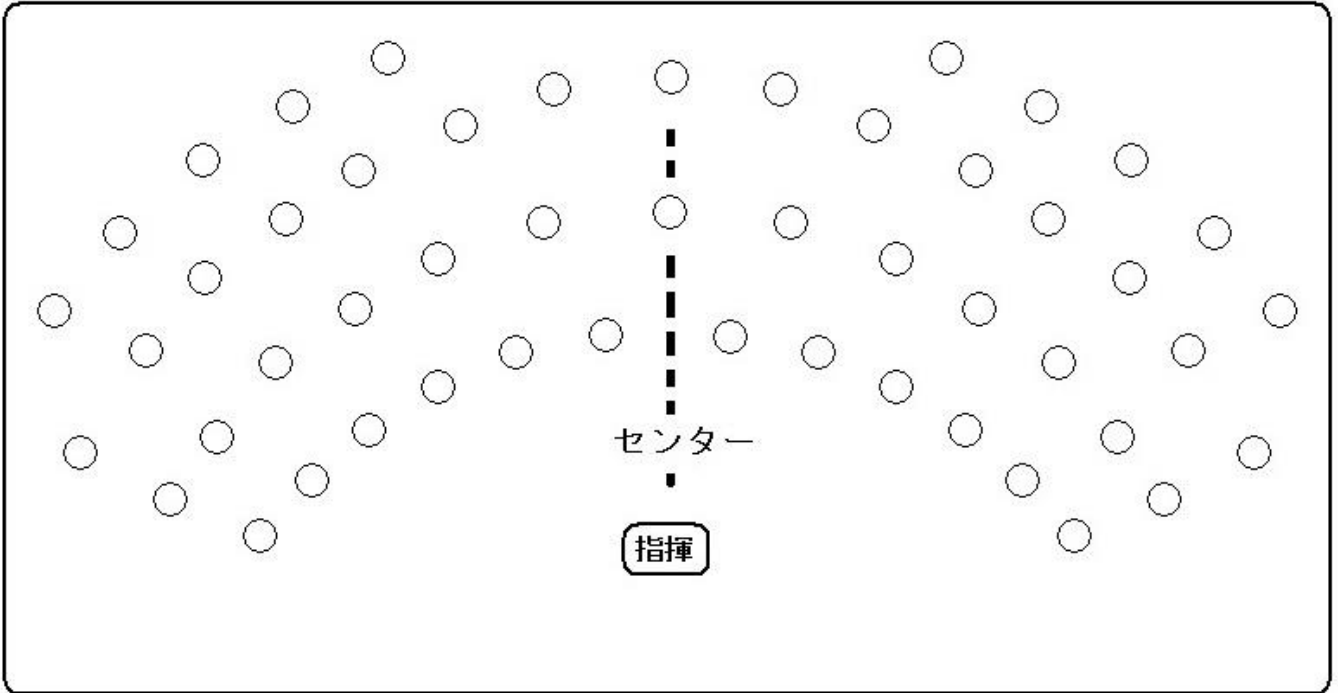
- ホールは 17:00 に閉まります。忘れ物が無いようご注意ください。

※フェスティバル終了後の片付けお手伝いをお願いします。

	責任者	団体名		責任者	団体名
第 1 楽屋(8 名)4F	大橋	ファナ	ロビー(ホワイエ)	萩野谷	フェリハ
第 2 楽屋(8 名)4F	篠原	土田・小関	客席	多治川	リマーレ
第 3 楽屋(11 名)4F	伊東	慶應 CGC	舞台(終演後)	永島	ソル
第 4 楽屋(10 名)4F	伊東	慶應 CGC	看板撤去	齋藤	ショコラティエ
第 5 楽屋(8 名)5F	前田	PALBA	積込	松井	ステア
第 6 楽屋(8 名)5F	中島	ミューズ	受付	加藤	大橋(あ)・兼子

※当日の連絡:090-5561-5092(加藤)

### 舞台椅子配置図



※ 演奏者名などを書き込んでご利用ください。1列目【12】 2列目【13】 3列目【15】 4列目【10】

※ 上記の配置以外はできません。椅子を動かさないようにしてください。

※ 譜面台と足台は2列目まで用意しています。

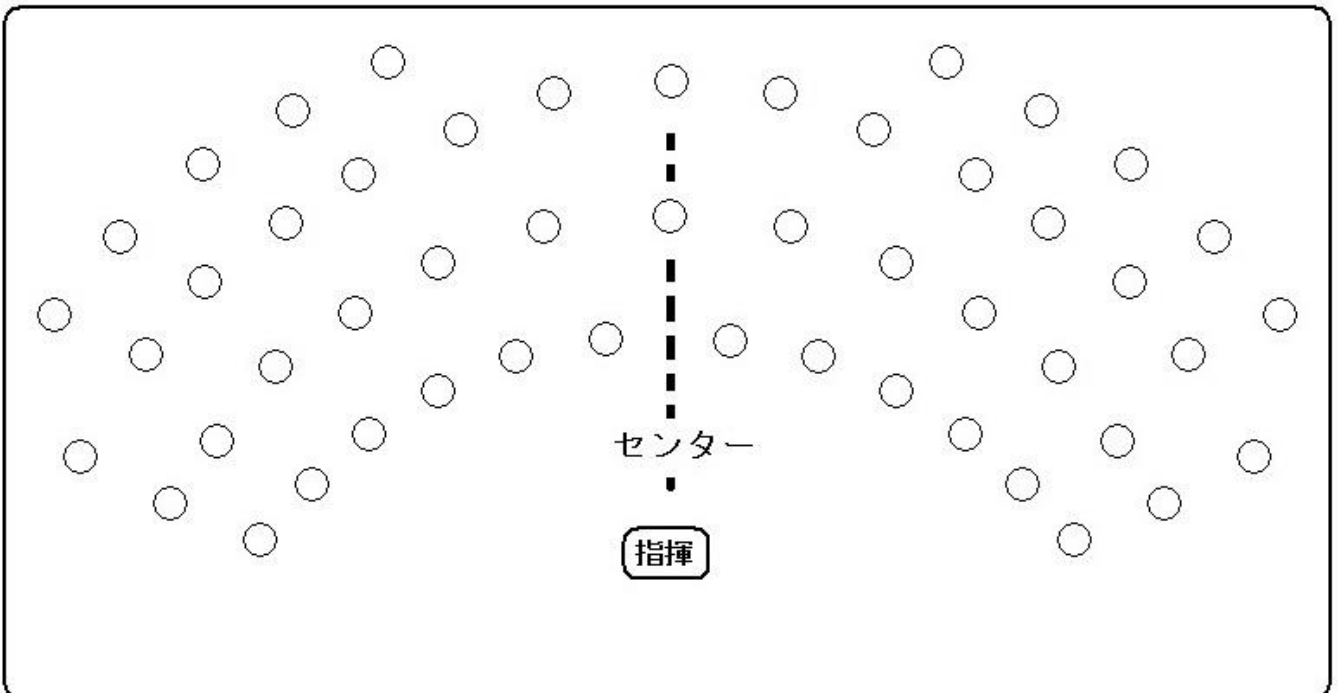
キ ャ リ ト リ 線

### 第36回日本ギター合奏フェスティバル 舞台椅子配置図 (受付提出用)

団体名： \_\_\_\_\_ 出演順：【    】部    番    出演者：    名 (指揮含む)

※ 使用座席を黒く塗って、11：45までに受付に提出して下さい。

### 舞台椅子配置図



第 36 回日本ギター合奏フェスティバル Blu-ray・DVD・写真 申込書

価格表 (税込)

	第 1 部	第 2 部	第 3 部	第 4 部
DVD	3,000 円	3,000 円	3,000 円	3,000 円
Blu-ray	6,500 円 (全演奏収録)			
写真プリント	1 枚 300 円 (プリントだけのご注文は送料 200 円必要)			
写真データ	1 カット 600 円			
動画データ	1 団体 2,000 円			

- DVD：第 1 部～第 3 部にはアンサンブル OZ・グランド OZ の演奏も入っています。
- Blu-ray：第 36 回合奏フェスティバル全演奏収録 (原画質)
- 写真プリント：演奏前 (または演奏後) の立っている写真をご希望の場合は [立] にマルを付けてください。マルが無い場合は演奏中の写真 [座] をお送りします。両方が欲しい場合は 2 つにマルをして、各 1 枚のようにお書きください。【重要】写真プリントのみのご注文の場合、枚数に拘わらず送料として 200 円必要になります。
- 写真データ：JPG データをお送りします。上記同様 [立] [座] を選んでください。
- 動画データ：ご自身が参加した演奏データをお送りします。データ転送系サイトを利用しますので、PC メールをご利用ください。複数曲の場合もまとめて 1 本の演奏データとして作成します。

《お申し込み方法》

- 申込書にご記入の上、代金を添えて当日受付にお申し込み下さい。
  - 当日以後のお申し込みは下記までお問い合わせください。
- 〒143-0016 大田区大森北 1-35-1-3F 日本ギター合奏連盟事務局  
TEL 03-3761-6719 kato@sigumaguitar.com

【領収書】 下記代金として \_\_\_\_\_ 円を領収しました。

2024 年 10 月 13 日 (日) 日本ギター合奏連盟

申 込 書

団体名		合計
DVD	第 部を 枚	円
Blu-ray	枚	円
写真プリント	[座] [立] を 枚 (+送料 200)	円
写真データ	[座] [立] を カット	円
動画データ	送付メール：	円
	合計	円

※申込書控えとして、記入後に写真を撮っておくことをお勧めします。

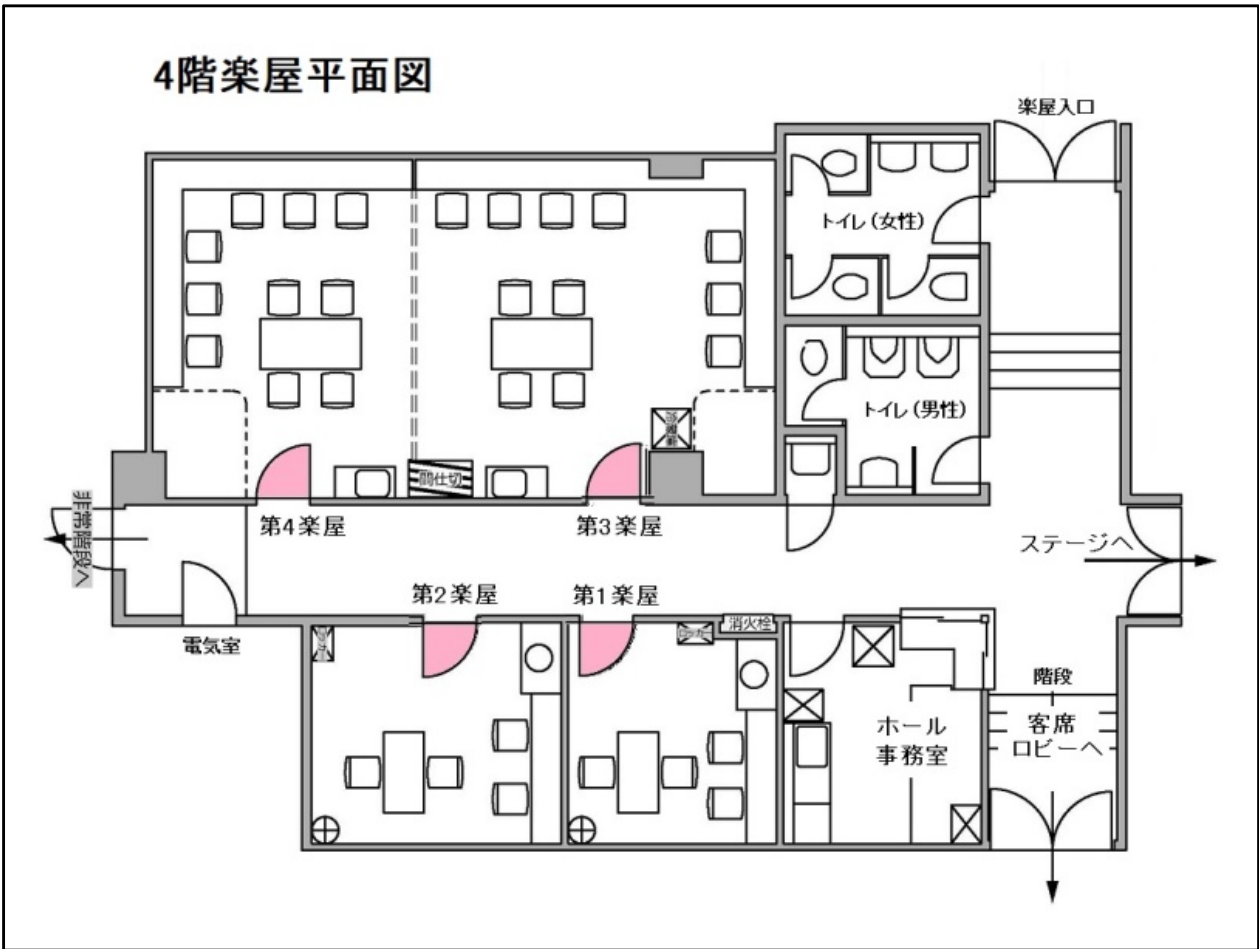
〒  
住所

氏名

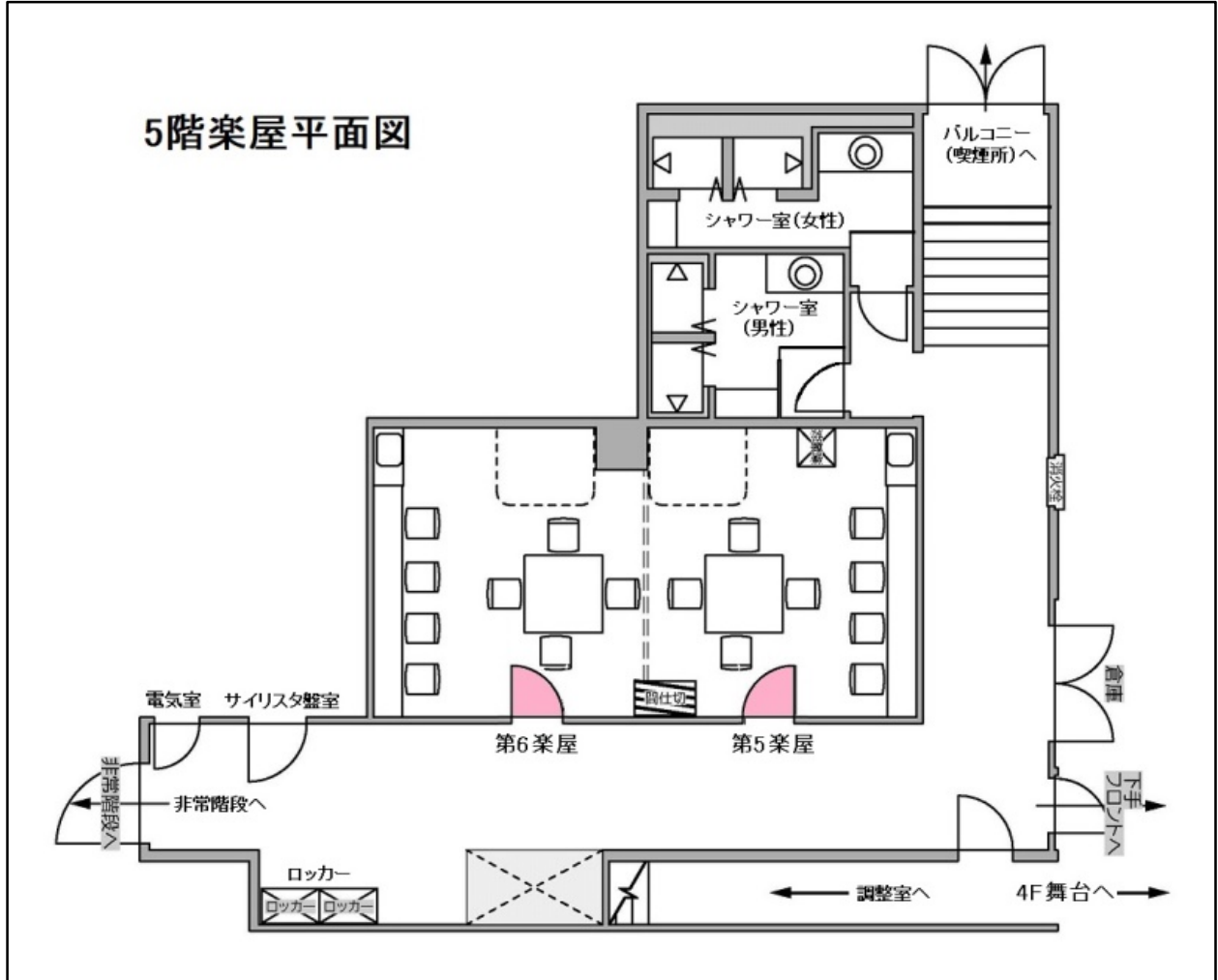
TEL ( )

# IMA ホール楽屋平面図

## 4階楽屋平面図

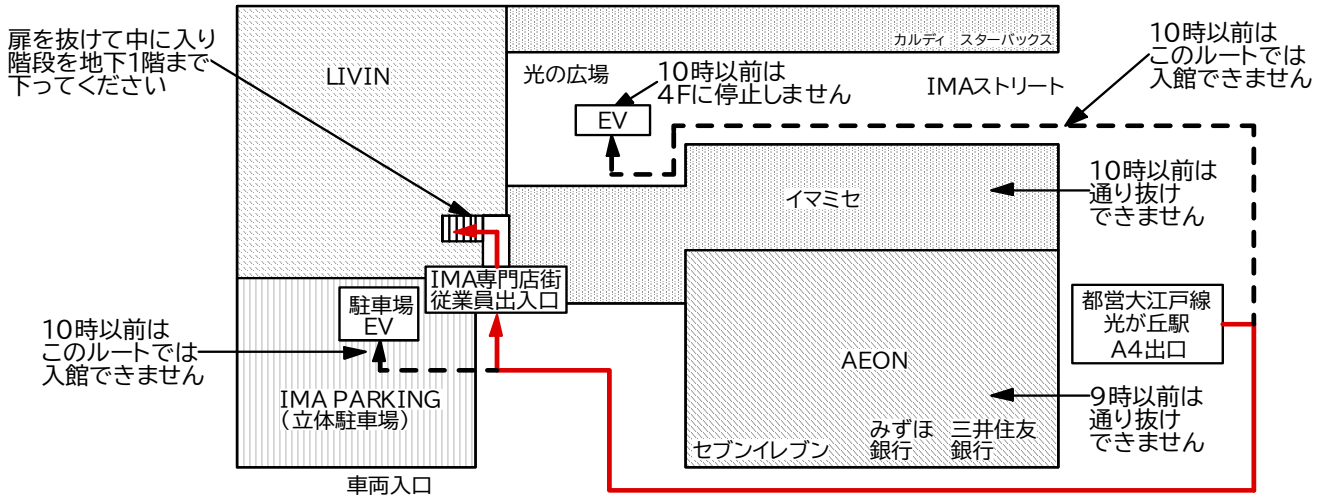


## 5階楽屋平面図



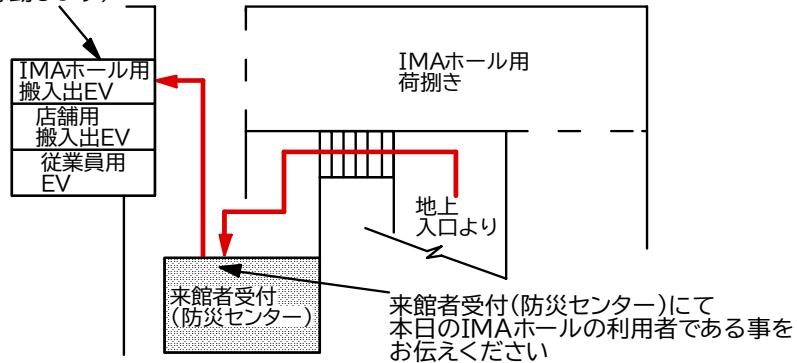
# IMAホール 入館ルート

## IMA中央館 1F

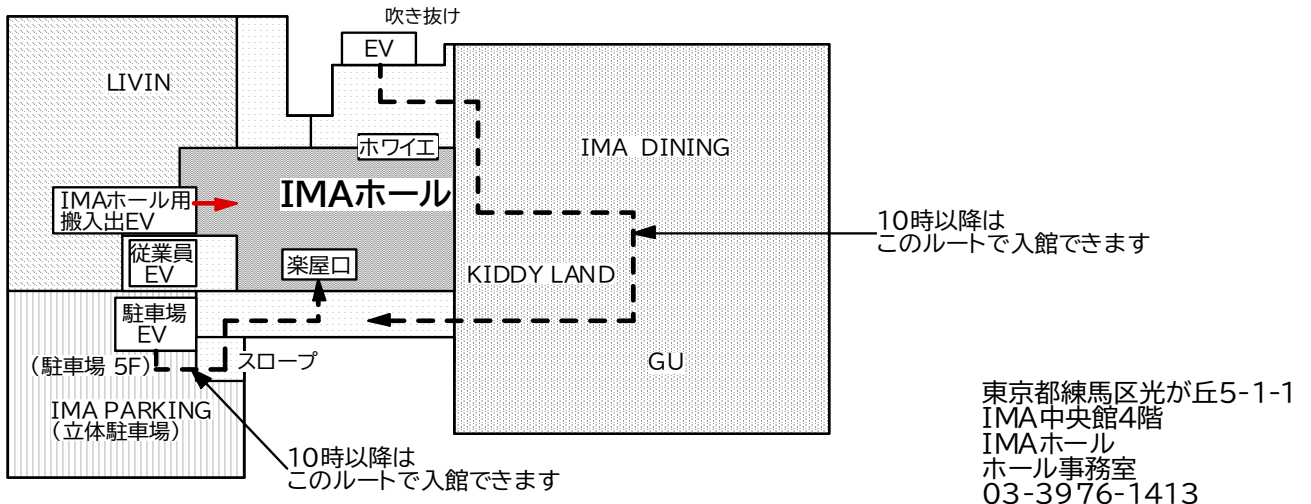


## IMA中央館 地下1F

IMAホール用搬入出EVにて4階へ  
(ご利用開始時間の10分前に稼働します)



## IMA中央館 4F



東京都練馬区光が丘5-1-1  
IMA中央館4階  
IMAホール  
ホール事務室  
03-3976-1413



# 10時以前のIMAホールの入り方

- ① 都営大江戸線『光が丘』駅 A4出口にて地上へ上り、右手へ進む
- ② 『イオン』を右に見ながら直進
- ③ 最初の角を右へ
- ④ 銀行を2つ通り過ぎると『セブンイレブン』があるので、その先を右手へ進む
- ⑤ 正面にイマミセ入口があり、その左手側に「IMA専門店街従業員入退店口」があります
- ⑥ 扉の中に入り、その先の階段を地下1階まで下ってください
- ⑦ 来館者受付(防災センター)にて本日のIMAホールの利用者である事をお伝えください
- ⑧ 3台並んでいるエレベーターの一番右側  
IMAホール搬入出用エレベーターにて4階へお上がり下さい

